

「予約バス」の運賃は？

- 大人1乗車につき300円です。
- 中学生以下は無料です。
- 乗るときも降りるときも町営バス「東園目線」の停留所をご利用になる場合は、東園目線の運賃です。

利用料金（東園町内）	
大人 (高校生以上)	300円
中学生以下	無料

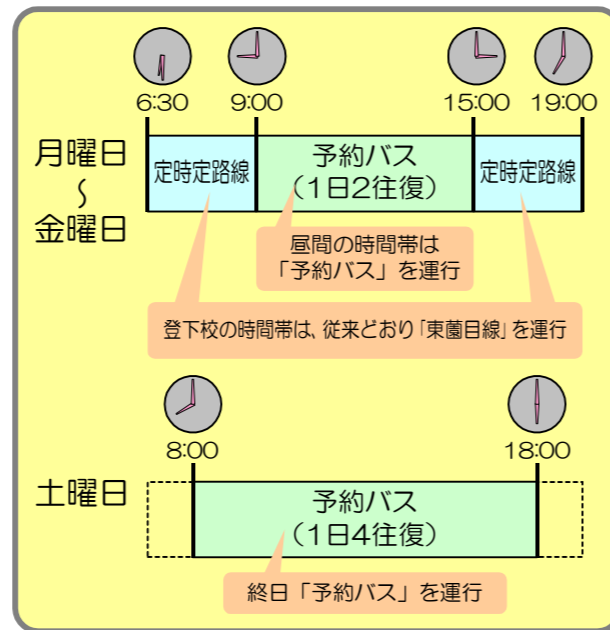
「予約バス」の運行日は？

- 「予約バス」は、毎月、地区ごとに週を限定して運行します。ただし、日曜・祝日・年末年始（12月29日～1月3日）は運休します。
- 運行日の週設定は、見直しを行うことがあります。

運行日	運行地域
第1・3・5週	西園目（一部地域を除く） ↔ 本郷 ・下田地区
第2・4週	東園目・川角・西園目（一部地域）地区 ↔ 本郷

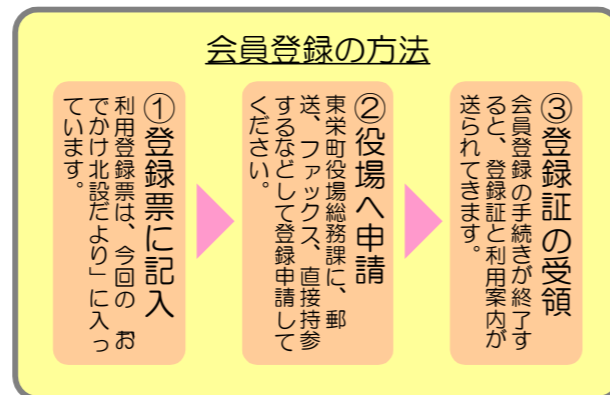
東園目線はどうなるの？

- 現在走っている町営バス「東園目線」は、月～金曜日の登下校の時間帯はこれまでどおり決まった時刻で走りますが、昼間の時間帯は予約バスになります。
- 月～金曜日の予約バスは、およそ午前9時から午後3時までの間に走ります。便数は、午前と午後1往復ずつ（1日2往復）程度です。
- 土曜日は、終日予約バスが走ります（町営バス「東園目線」は運休）。便数は、午前と午後2往復ずつ（1日4往復）程度です。
- ご利用の方には予約の手間が増えて申し訳ございませんが、ご協力をお願いします。



まず、会員登録を！

- 「予約バス」を利用するには、事前の会員登録が必要になります。登録は無料です。今すぐお申し込みください。
- 利用登録票に必要事項をご記入のうえ、3月10日までに郵送、ファックス、持参などにより、東園町役場総務課にご提出ください。
- 利用する可能性のある人も含め、現在「東園目線」を利用している方は必ずご登録ください。



詳しくは協議会にお問い合わせください
北設楽郡公共交通活性化協議会
愛知県北設楽郡設楽町田口字居立2番地（設楽町役場内）
電話 0536-62-0511（内線37） ファックス 0536-62-1675
メール odekake@town.shitara.aichi.jp

今後のスケジュール

- お申し込みいただいた方のお宅へ、東園町役場職員が道路状況などを伺いにまいります。
- 2月下旬から地区ごとに予約バスの利用方法についての説明会を開催します。

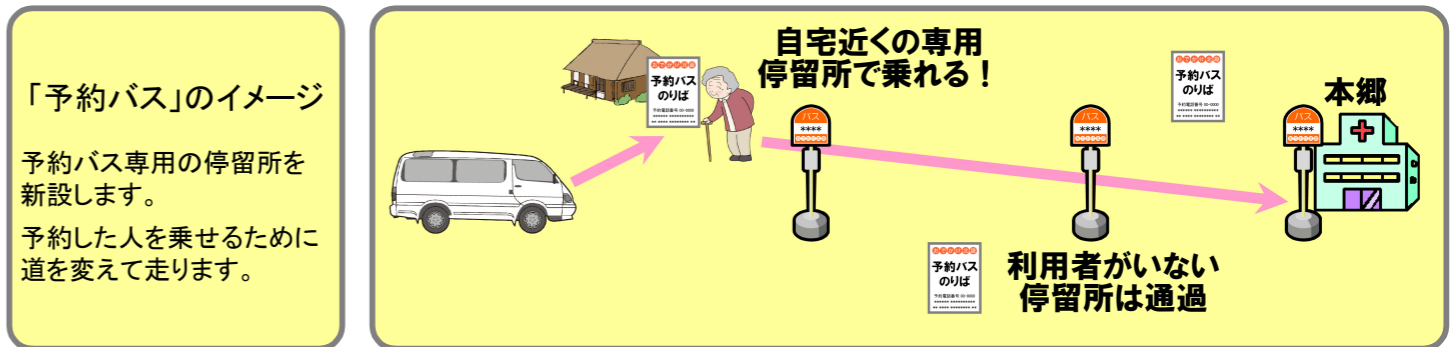
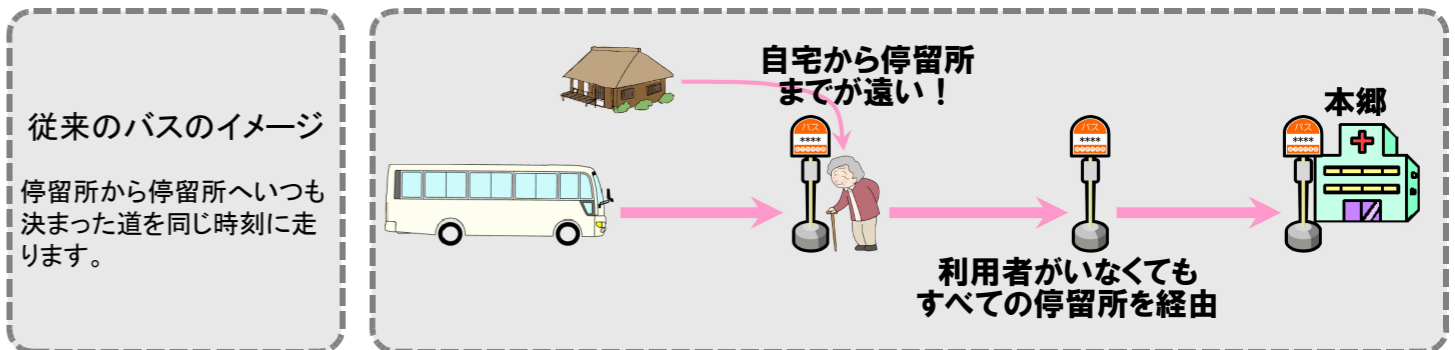
5月から「予約バス」が走ります！

通学や通院の利便性向上のために、平成22年1月から乗り継ぎの不便を解消した「基幹バス」の運行を開始しました。

平成22年5月からは、現在バスの走っていない地域に向けて、電話予約式の「予約バス」の運行を開始します。

「予約バス」ってなに？

- 自宅近くと本郷地区とを結ぶ新しい交通手段です。ただし、地域によって運行範囲が異なります。
- 乗車するためには、会員登録と電話予約が必要です。
- 「予約バス」の運行地域は、当初は町営バス「東園目線」の周辺地域のみですが、その他の地域にも順次拡大していく予定です。



こんなところが路線バスやタクシーと違います！

- 他の人と同乗したり、乗りたい時間とずれることがあります。時間にゆとりをもってご利用ください。
- 自宅近くでは予約バス専用の停留所にバスを呼び出すことができます。

予約は電話で！

- ▶ 予約窓口の営業時間は、月～金曜日の午前8時30分～午後5時までです。土曜・日曜・祝日・年末年始（12月29日～1月3日）は予約の受付をしません。
- ▶ 予約の受付は、運行日の1週間前から前日まで（月曜日の便は、前の週の金曜日まで）行います。
- ▶ バス車内では予約を受け付けません。ご利用の際は必ず予約受付窓口にお電話ください。
- ▶ 予約を取り消す場合も必ず予約窓口にご連絡ください。
- ▶ 予約窓口の電話番号は、決まり次第ご案内します。

予約窓口の営業時間

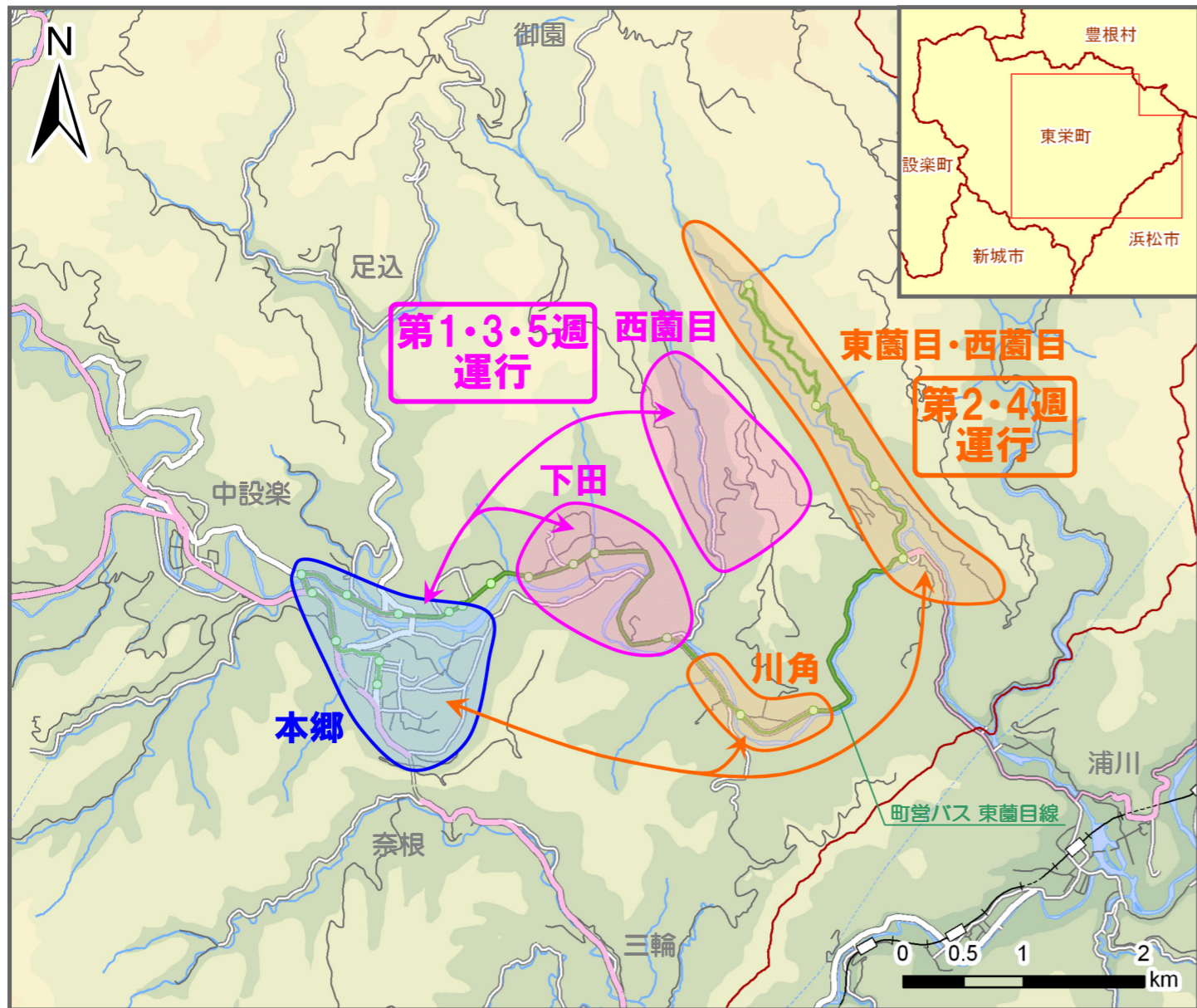
月～金曜日（祝日・年末年始を除く）
午前8時30分～午後5時00分

予約の受付期間

受付開始	乗車する日の1週間前から
受付締切	乗車する日の前日まで (月曜日の便は前の週の金曜日まで)

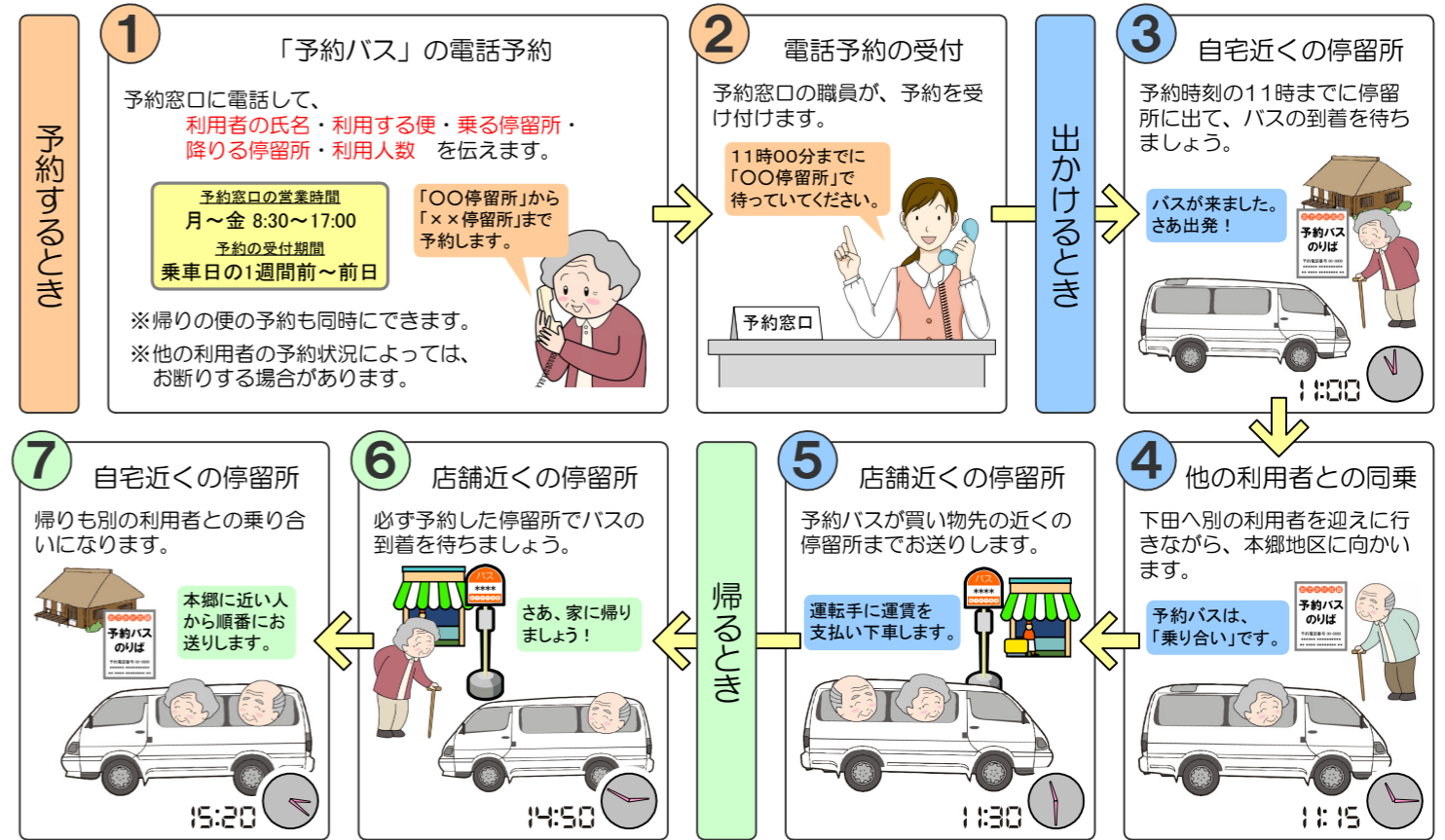
「予約バス」運行地域(平成22年5月)

- ▶ 現在走っている町営バス「東菌目線」の周辺地域（東菌目、西菌目、川角、下田の各地区）と本郷地区とを結びます。
- ▶ 「予約バス」の運行地域は、その他の地域にも順次拡大していく予定です。

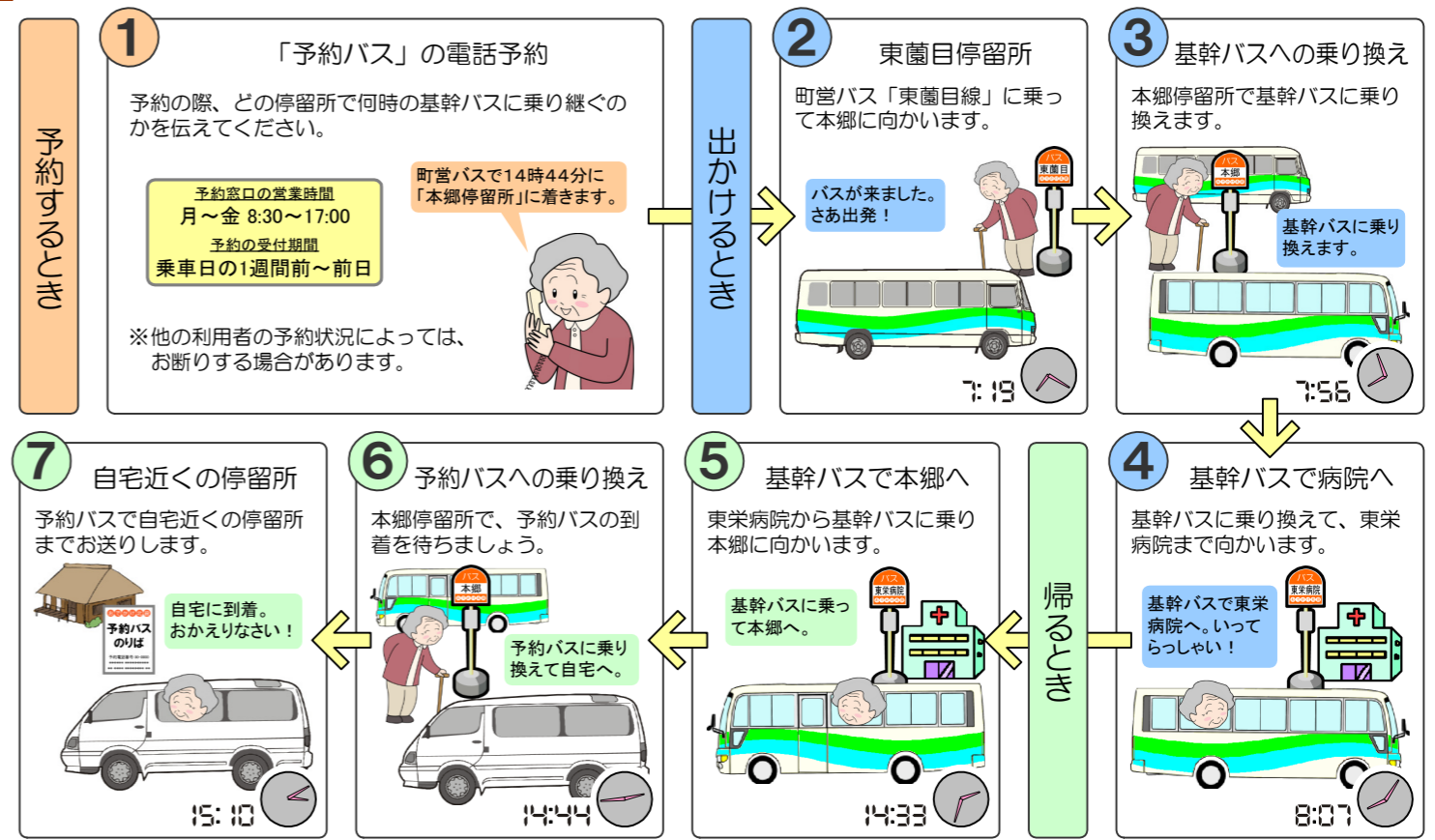


例えばこんな使い方

①西菌目の方が本郷への買い物で利用する場合…



②東菌目の方が東栄病院での診察に利用する場合…





おでかけ北設 予約バス 利用登録票



※電話番号を複数お持ちの場合は、複数分ご記入ください。また、携帯電話番号もご記入ください。

住所	東栄町大字 字			組の名称	
フリガナ		性別	男 ・ 女	生年月日	明治・大正・昭和・平成 年 月 日
ご利用者 氏名					
電話番号	-	-	携帯電話番号	-	-
フリガナ		性別	生年月日	携帯電話番号	
ご利用ご家族氏名					
		男 ・ 女	明治・大正・昭和・平成 年 月 日	-	-
		男 ・ 女	明治・大正・昭和・平成 年 月 日	-	-
		男 ・ 女	明治・大正・昭和・平成 年 月 日	-	-
		男 ・ 女	明治・大正・昭和・平成 年 月 日	-	-
		男 ・ 女	明治・大正・昭和・平成 年 月 日	-	-
		男 ・ 女	明治・大正・昭和・平成 年 月 日	-	-

運転手に知っておいてもらいたい事項

※この登録情報は、北設楽郡公共交通活性化協議会、東栄町及び予約バス運行事業者が実施する「予約バス」に関する用途以外には使用しません。

※必要事項を記入されましたら、「東栄町役場 総務課」まで郵送、ファックス、持参などにより提出ください。



北設楽郡公共交通活性化協議会
マスコットキャラクター **ばすりん**

東栄町役場 総務課
【送付先】 〒449-0292 東栄町大字本郷字上前畑25
電話 0536-76-0501 ファックス 0536-76-1725

記載例

おでかけ北設 予約バス 利用登録票



※電話番号を複数お持ちの場合は、複数分ご記入ください。また、携帯電話番号もご記入ください。

住所	東栄町大字 ○○ 字 ××10			組の名称	○○
フリガナ	ホクセツ カズコ		性別	男 ● 女 ○	生年月日
ご利用者氏名	北設 和子				明治・大正・昭和・平成 15年 11月 22日
電話番号	0536 - 76 - XXXX		携帯電話番号	090 - XXXX - XXXX	
フリガナ	性別	生年月日	携帯電話番号		
ご利用ご家族氏名					
ホクセツ マサル	男 ● 女 ○	明治	090 - XXXX - XXXX		
北設 勝		13年 4月 20日			
ホクセツ タクヤ	男 ● 女 ○	明治・大正・昭和・平成	090 - XXXX - XXXX		
北設 拓也		4年 10月 5日			
	男 ● 女 ○	明治・大正・昭和・平成			
		年 月 日			
	男 ● 女 ○	明治・大正・昭和・平成			
		年 月 日			
	男 ● 女 ○	明治・大正・			
		年			

予約するときに使用する電話および携帯電話の番号をご記入ください。

ご家族でご利用される方およびご利用予定の方をご記入ください。

ご家族の方も予約するときに使用する携帯電話番号をご記入ください。

運転手に知ってもらいたい事項がありましたら、何でもご記入ください。

運転手に知っておいてもらいたい事項
家の前の道が狭く、傾斜が急なため、車両が転回できません。

※この登録情報は、北設楽郡公共交通活性化協議会、東栄町及び予約バス運行事業者が実施する「予約バス」に関する用途以外には使用しません。
※必要事項を記入されましたら、「東栄町役場 総務課」まで郵送、ファックス、持参などにより提出ください。



北設楽郡公共交通活性化協議会 マスコットキャラクター **ばすりん**

東栄町役場 総務課
【送付先】 〒449-0292 東栄町大字本郷字上前畑25
電話 0536-76-0501 ファックス 0536-76-1725